

SCHWEINEVOGEL

„Es lebe der Fortschritt!“



SCHWARWEL

Zum Geleit

Schweinevogel und seine Freunde sind Schöpfungen von **Schwarwel**, dem Leipziger Comiczeichner, Animator und Art Director der Besten Band der Welt: **Die Ärzte**, für die er auch ihr Kult-Logo, die Skelett-Gwendoline, und die komplette CI seit 1993 entwickelte.

Seit 1988 ist **Schweinevogel** in den unterschiedlichsten Printmedien präsent: Zu Wendezeiten kommentierte er in der **Leipziger Volkszeitung LVZ** (tgl. Aufl. ca. 260.000) die Wendewirren bis 1991, er begleitete jahrelang den **Kreuzer – Das Leipziger Stadtmagazin** (Aufl. 16.000) und die Berliner Musikzeitschrift **Messitsch** (später NM!Messitsch) (Aufl. 30.000).

1990 erschien in einer Kleinauflage von 5.000 Exemplaren das **erste offizielle Heft** von Schweinevogel.

Mit dem **Die Ärzte**-Schlagzeuger **Bela B.** gründete Schwarwel den Comicverlag **EEE**, der die deutsche Comicszene seit 1996 zehn Jahre mächtig aufwirbelte. Neben dem offiziellen Comic zur Band **Die Ärzte** (32.000 Ex.) erschien bei EEE die **Schweinevogel-Serie** mit einer Gesamtauflage von 42.000 Stück.

Neben Animationsprojekten für die Bands **Die Ärzte**, **Rosenstolz** und **Good Charlotte** schuf Schwarwel auch bekannte Animationen, Artworks und Trademark-Logos für das **Beck's City Experience**, für Filme wie „**Deutschland – Ein Sommermärchen**“, für den Bestseller **Die Ärzte-Biografie** (aktuell in der 6. Aufl.), für Rockfestivals wie **With Full Force** (seit 1998 jährlich 20.000 Besucher), **Endless Summer Open Air** (seit 1999 jährlich 4.000 Besucher) und weitere Arbeiten.

Mit dem **Schweinevogel-Kurzfilm-Projekt** gehen Schwarwel und sein langjähriger Kompanon **Thomas Reichl** einen Schritt weiter. Es ist an der Zeit, Schweinevogel, Iron Doof, Swampie und Co. nun auch das Laufen und Sprechen beizubringen.

Unser Kontakt:

GLÜCKLICHER MONTAG PRODUCTIONS

Sandra Strauß

Tel. +49 341 2307534

s.strauss@gluecklicher-montag.de

AGM GmbH

GF Katrin Jankowicz

Karl-Liebknecht-Straße 11

04107 Leipzig

www.gluecklicher-montag.de

„SCHWEINEVOGEL Es lebe der Fortschritt“

Synopsis

für einen Animationskurzfilm
3. Fassung, Mai 2007
von Schwarwel & Thomas Reichl

Schweinevogel, sein mütterlich-verzagter Freund Iron Doof und ihr Hausferkel Sid testen Schweinevogels neueste Erfindung: eine Raum-Zeit-Maschine. Durch ein Wurmloch verschlägt es die drei auf eine Welt, dessen Bewohner Fortschritt und Forscherdrang keinerlei Beachtung schenken. Einzig eine vernunftbegabte Schlammpfütze nutzt die Gelegenheit, um die drei Freunde verschlingen zu wollen ... es ist der Beginn einer wunderbaren Freundschaft.

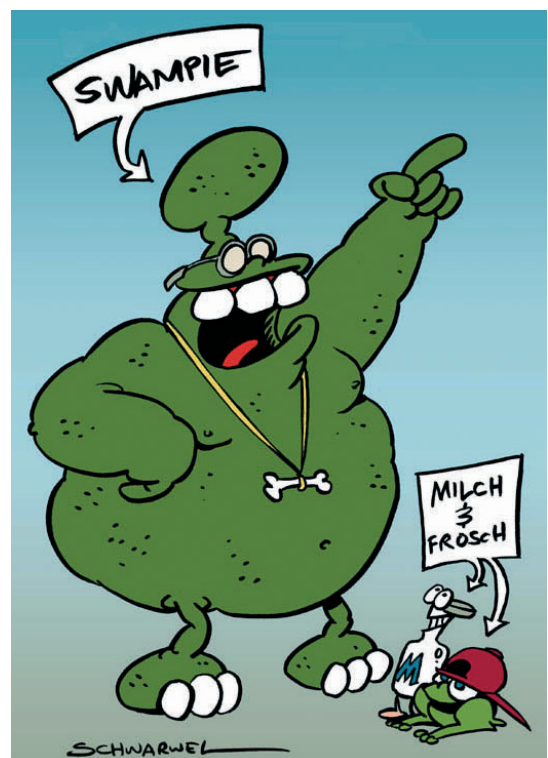
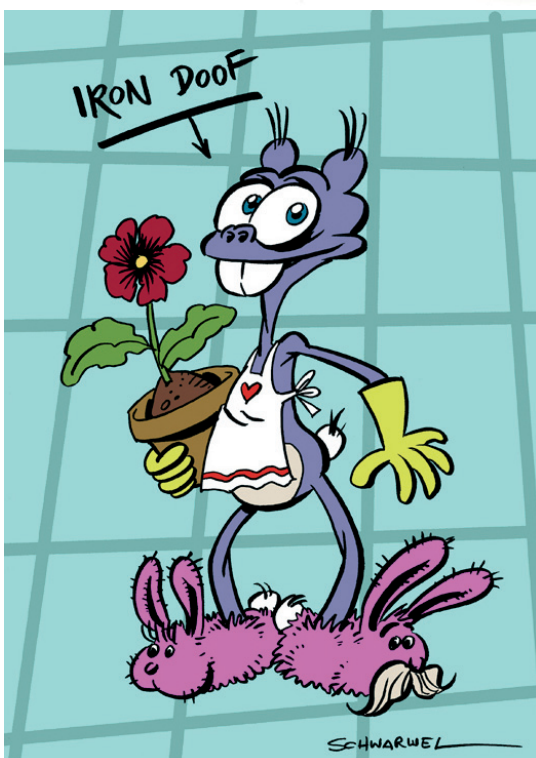
AGM GmbH, GF Katrin Jankowicz, Karl-Liebknecht-Straße 11, 04107 Leipzig
Tel. +49 341 2307520, info@gluecklicher-montag.de

Alle Rechte vorbehalten.

„SCHWEINEVOGEL – ES LEBE DER FORTSCHRITT!“
VISUALISIERUNGSHILFEN

SCHWEINEVOGEL

HAUPTCHARAKTERE



„SCHWEINEVOGEL Es lebe der Fortschritt“

Charaktere

von Schwarwel

SCHWEINEVOGEL

Schweinevogel ist wie ein Kind: neugierig, altklug, emotionsgeladen, impulsiv und manchmal überraschend weise.

Er ist hyperaktiv, ideenreich, draufgängerisch, clever und kann manchmal nur 3 Minuten in die Zukunft planen.

Für sein Hausferkel Sid geht Schweinevogel durch die Hölle.

Schweinevogel bewohnt mit Iron Doof einen alten Wohnwagen auf einem Hügel am Rande der Stadt.

IRON DOOF

Iron Doof sieht sich in eine Mutterrolle für Schweinevogel gedrängt – er schafft das Essen ran, kocht, putzt, bügelt, füttert das Hausferkel und opfert sich auf, damit der Laden läuft.

Iron Doof neigt zu selbstmitleidigen Gesprächen mit einer Pegonie, die in seinem Küchenfenster steht.

Zuweilen wird alles etwas viel, so dass Iron Doof sich mit Donnergrollen Luft verschaffen muss.

SWAMPIE

Swampie ist eine außerirdische Schlammputze, die nur in quasi-menschlicher Form existieren kann, wenn sie einen Hühnerknochen an einem Kettchen um den Hals trägt.

Seine Nickelbrille kann nicht darüber hinweg täuschen, dass Swampie ein Vollproll ist:

Er liebt Motor- und Automagazine mit scharfen Miezen drin, hat nur unnütze Sachen gelernt und ernährt sich von Dosenbier, Wurstsalat und allem, was Iron Doofs Kühlschrank hergibt.

SID DAS HAUSFERKEL

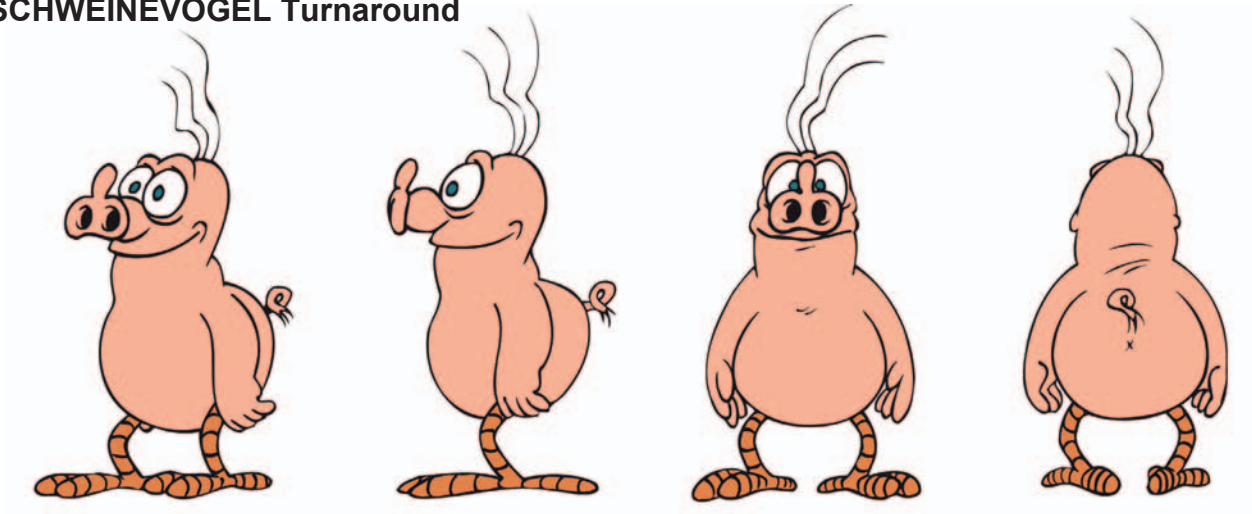
Sid ist Schweinevogels süßes Hausferkel, das sich für die Bewachung des Wohnwagens zuständig fühlt.

Er ist Schweinevogel in bedingungsloser Liebe verfallen und kann über alle Verfehlungen seines Herrchens hinweg sehen.

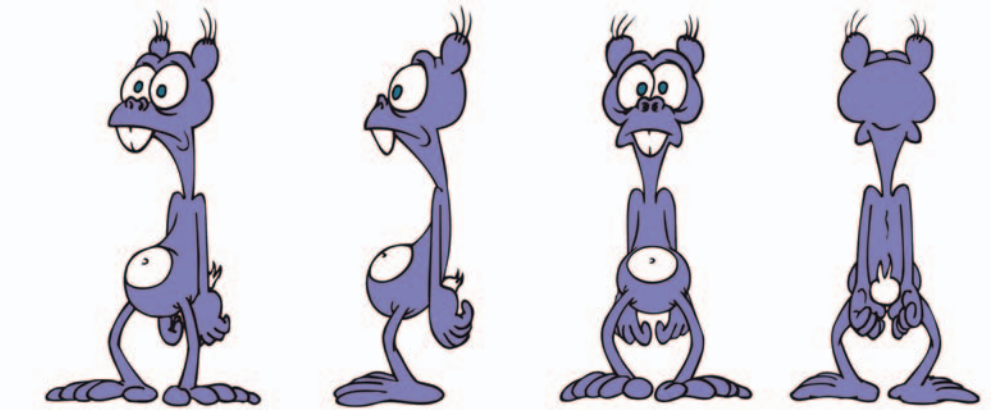
Zu Swampie hat Sid eher ein gespaltenes Verhältnis, da Swampie das Ferkel nur als Nahrung wahrnimmt.

„SCHWEINEVOGEL – ES LEBE DER FORTSCHRITT!“ VISUALISIERUNGSHILFEN

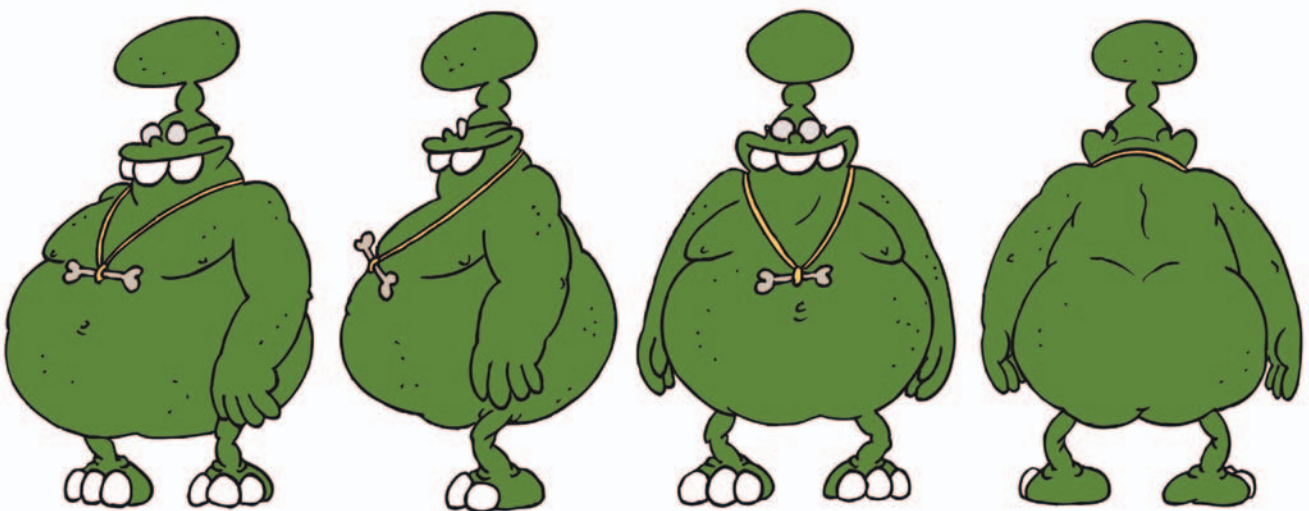
CHARACTER DESIGN SCHWEINEVOGEL Turnaround



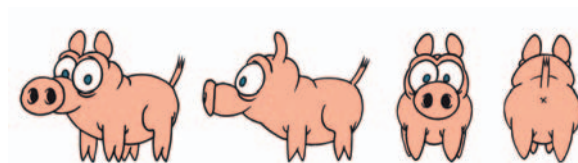
CHARACTER DESIGN IRON DOOF Turnaround



CHARACTER DESIGN SWAMPIE Turnaround

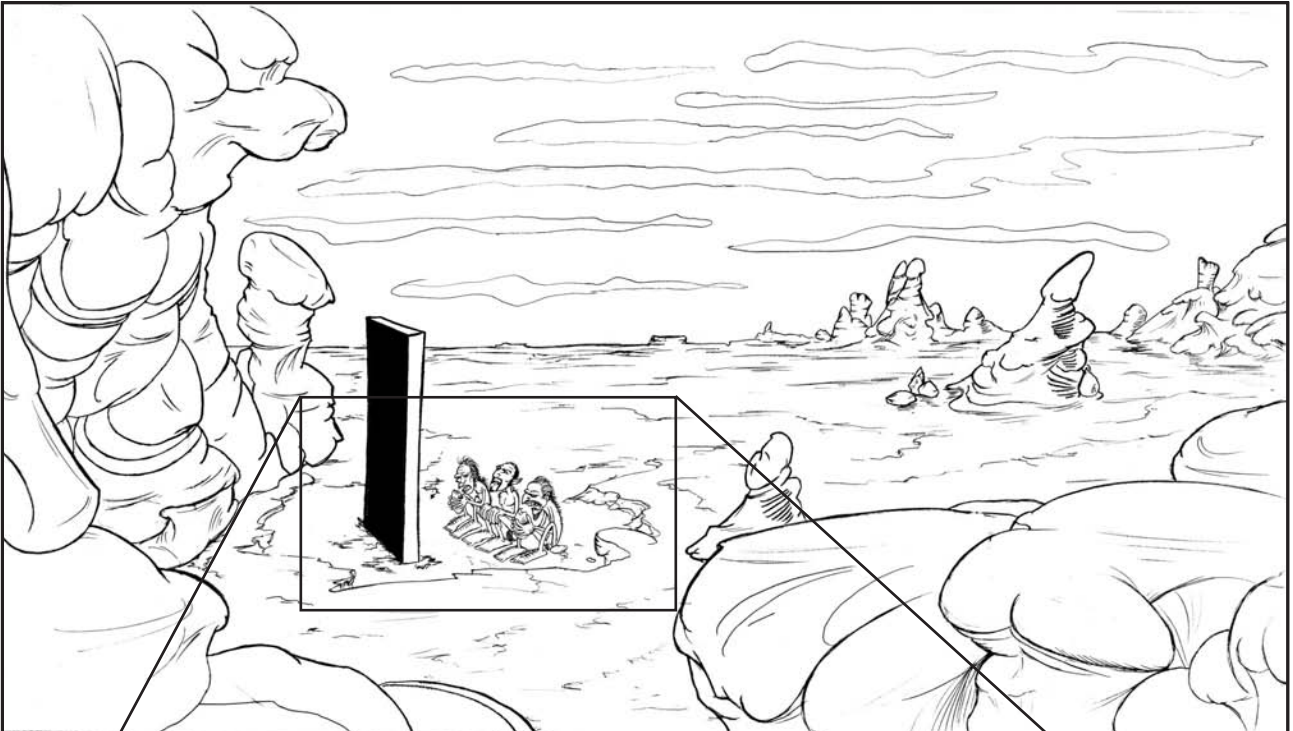


CHARACTER DESIGN SID Turnaround



„SCHWEINEVOGEL – ES LEBE DER FORTSCHRITT!“ VISUALISIERUNGSHILFEN

LAYOUT SEQUENZ 1 – Bonbon-Planet – Morgen/Dämmerung



Vor einem schwarzen Monolithen hocken drei Steinzeit-Kreaturen.

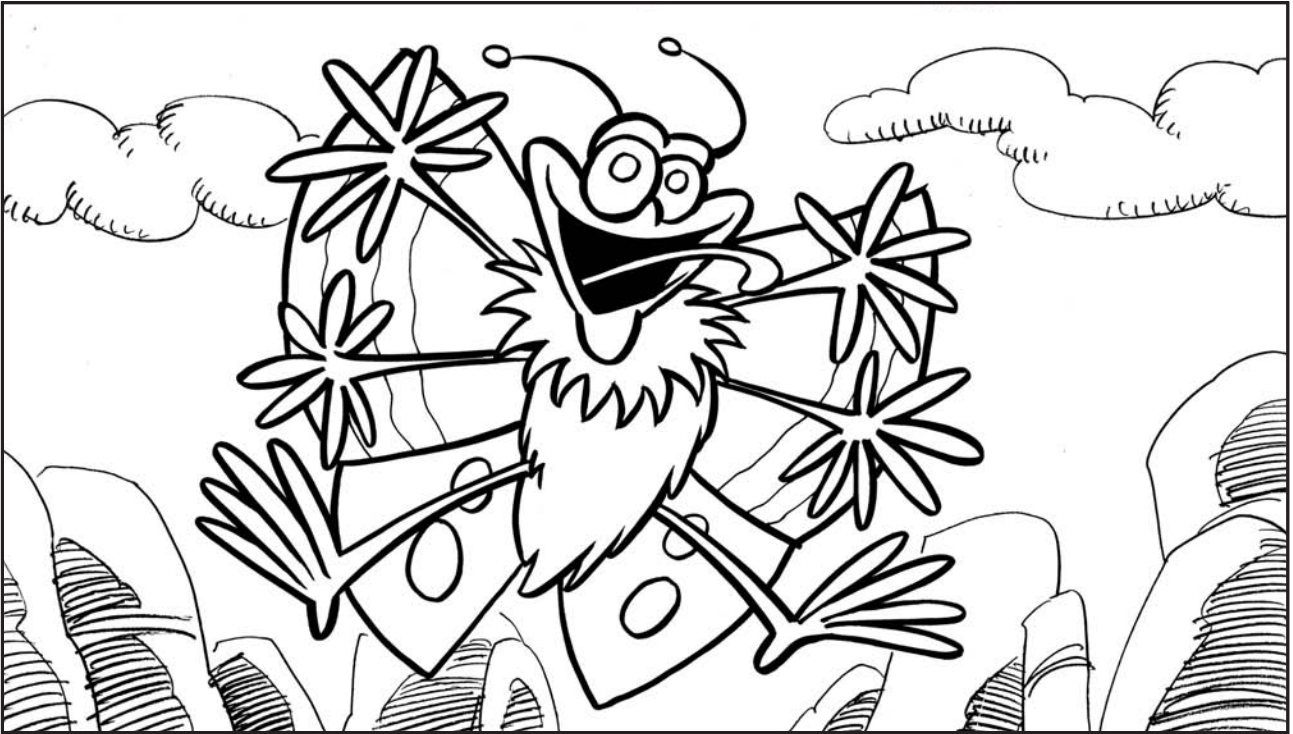
CUT-IN



Die drei Kreaturen fressen Steine.
Dabei beglotzen sie den Monolithen eher desinteressiert.

**„SCHWEINEVOGEL – ES LEBE DER FORTSCHRITT!“
VISUALISIERUNGSHILFEN**

LAYOUT SEQUENZ 4 – Bonbon-Planet – A/T



*Knallblauer Himmel mit Schäfchenwolken.
Ein Schmetterling flattert ins Bild und klimpert mit den Wimpern.
Der Schmetterling breitet seine Arme aus und beginnt zu singen.
Er fliegt singend über eine bonbonfarbene Urzeitlandschaft.*

LAYOUT SEQUENZ 4 – Bonbon-Planet – A/T



Die Zunge zerrt den Schmetterling in ein braunes Maul. Das Maul schließt sich. Es ist das Maul einer braunen, blubbernden Schlammputze. Dampf steigt aus deren platzenden Blasen. ... Die zwei Kreaturen hocken am Schlammloch und fressen gelangweilt Steine. Sie blicken kurz auf.

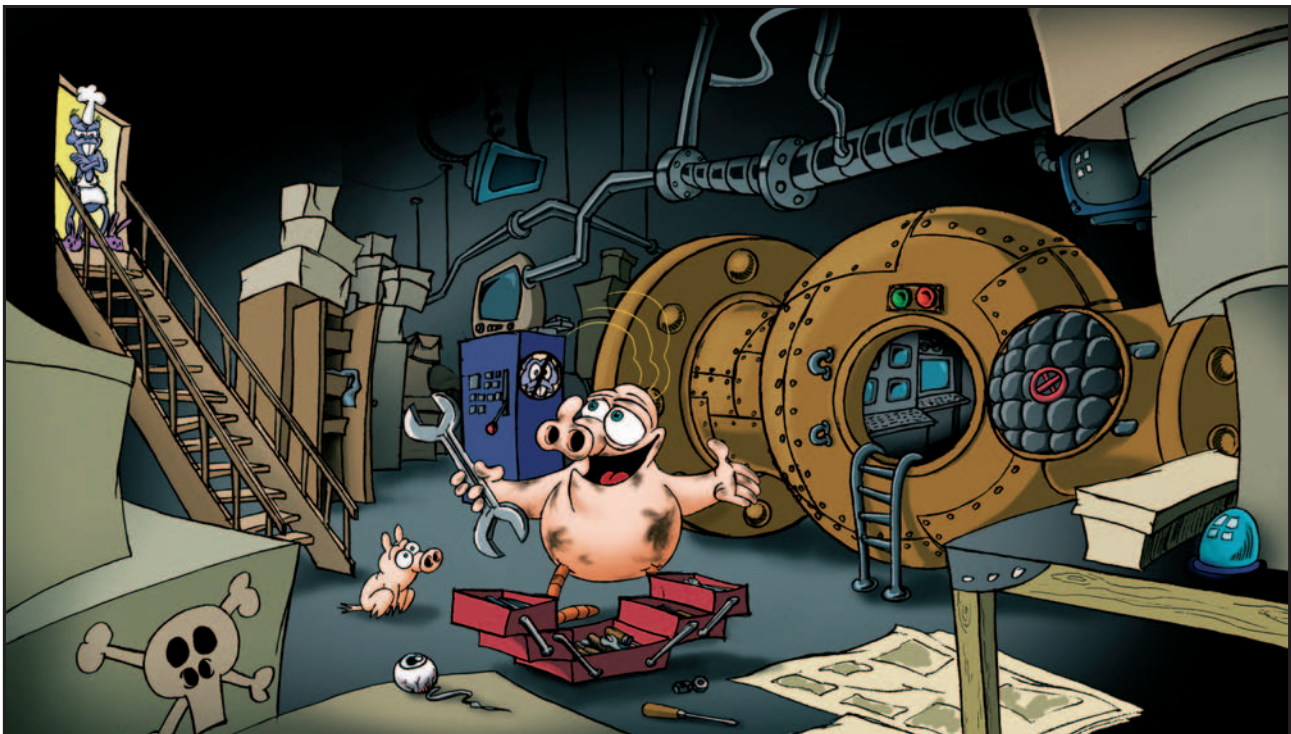
„SCHWEINEVOGEL – ES LEBE DER FORTSCHRITT!“ VISUALISIERUNGSHILFEN

LAYOUT SEQUENZ 5 – Bauwagen – A/N – Vollmond



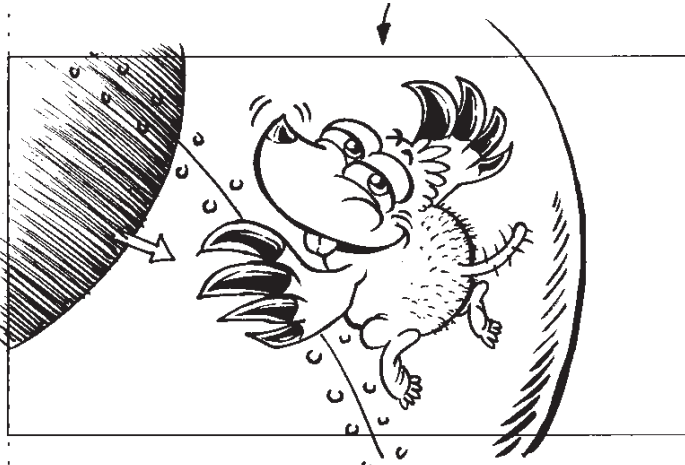
Ein Bauwagen, der als Zuhause hergerichtet ist. Er steht auf einer Anhöhe. Im Hintergrund sieht man ein Städtchen, Wald, Felder und ganz hinten ein großes Mahnmal mit offenem Feuer obendrauf.

LAYOUT SEQUENZ 6 – Bauwagen, Schweinevogels Hobbykeller – I/Dunkel

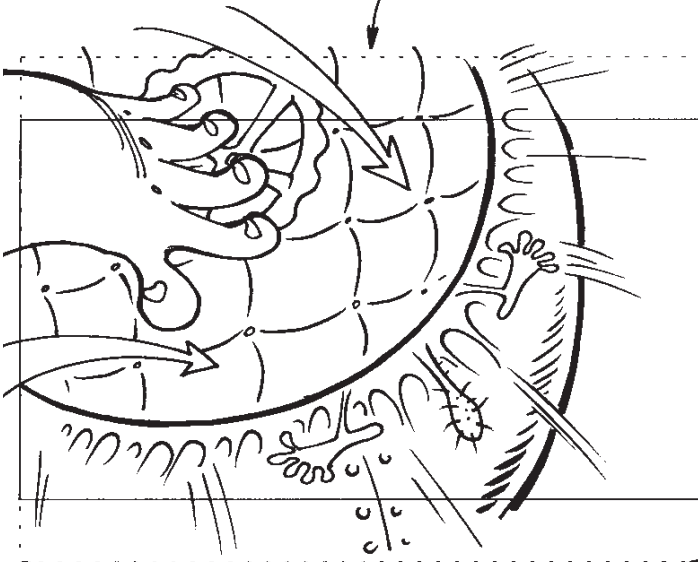


Schweinevogels Hobbykeller sieht aus wie eine Höhle und ist mit Geräten und Zeug vollgestopft. Schweinevogel steht vollkommen verdreckt vor einer riesigen, klobigen Maschine und präsentiert sie Iron Doof freudestrahlend. Er hat einen großen Schraubenschlüssel in der Hand.

„SCHWEINEVOGEL – ES LEBE DER FORTSCHRITT!“
VISUALISIERUNGSHILFEN



SOUND FX: Knnnaarrzzz.

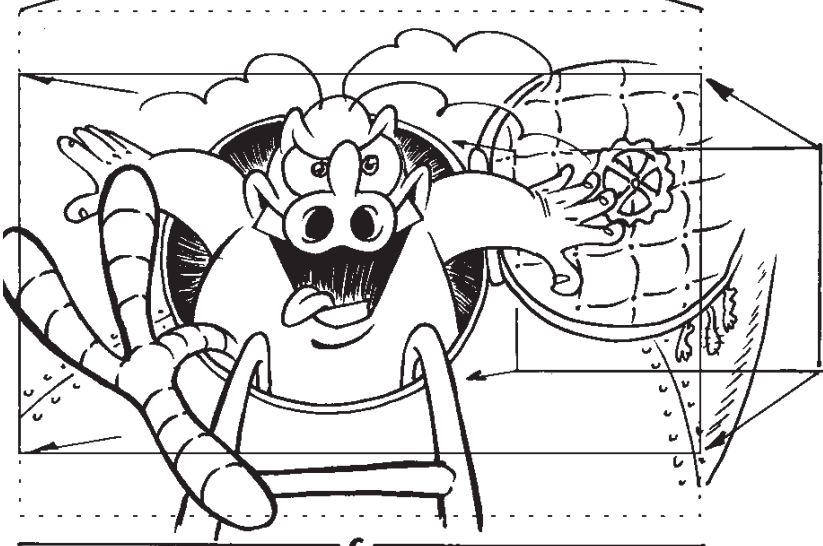


SOUND FX:

BLAM!

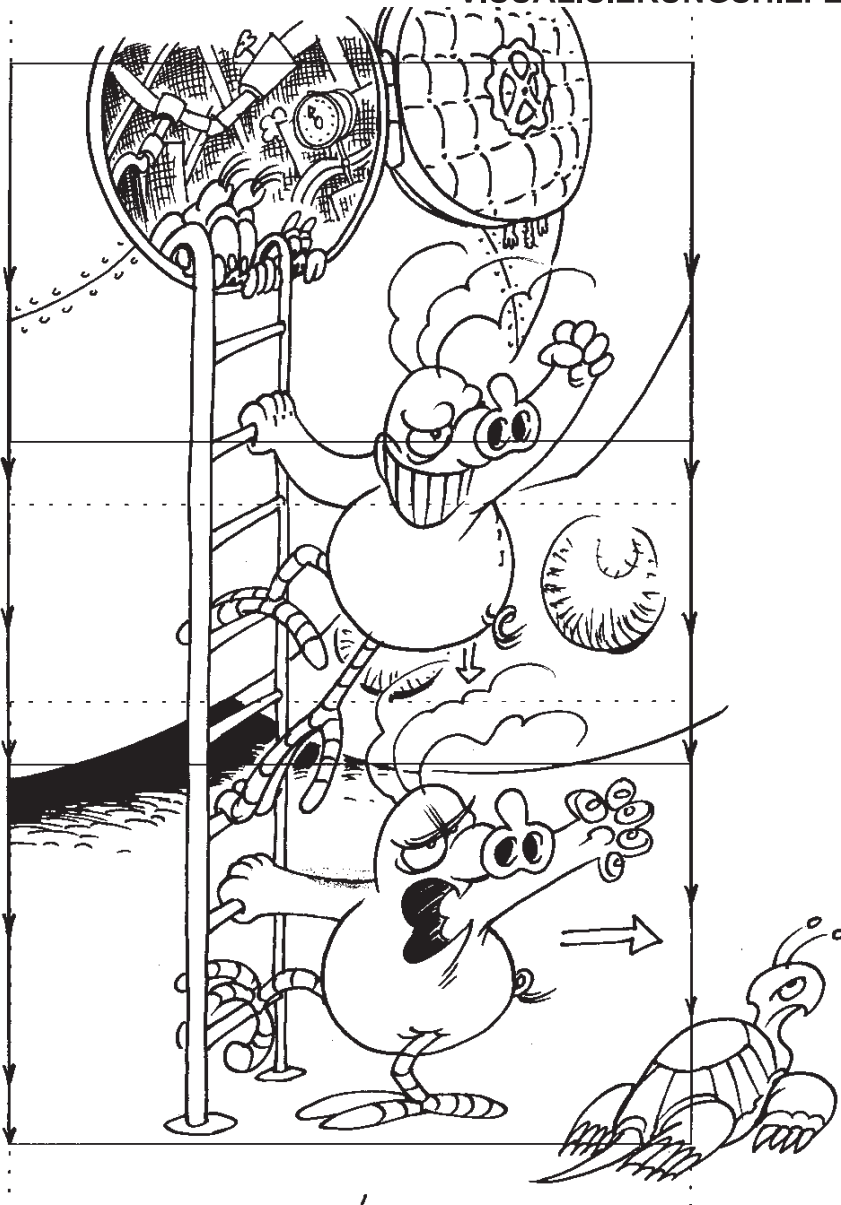
TRUCK

OUT

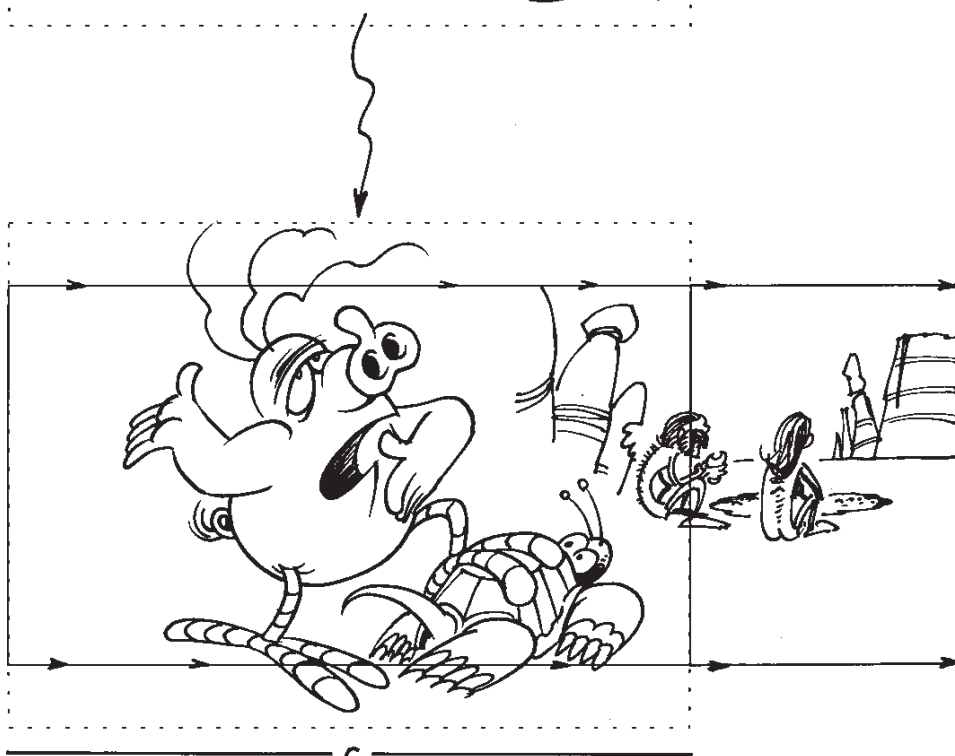


Schweinevogel:
Ha!
Stephen Hawking kann
meinen Hintern küssen!

„SCHWEINEVOGEL – ES LEBE DER FORTSCHRITT!“ VISUALISIERUNGSHILFEN



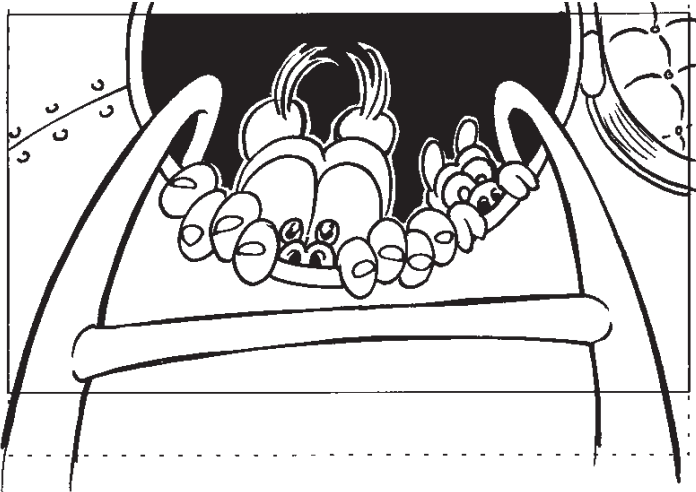
Schweinevogel:
Diese ganzen Trottel
mit ihren jahrzehntelangen Studien,
dem sinnlosen Forschen
und den blöden Elite-Universitäten!



Schweinevogel:
Hiermit hab ich bewiesen,
dass man die Geheimnisse
des Universums auch ohne
diese ganze Überbildung
entschlüsseln kann!

c

„SCHWEINEVOGEL – ES LEBE DER FORTSCHRITT!“
VISUALISIERUNGSHILFEN



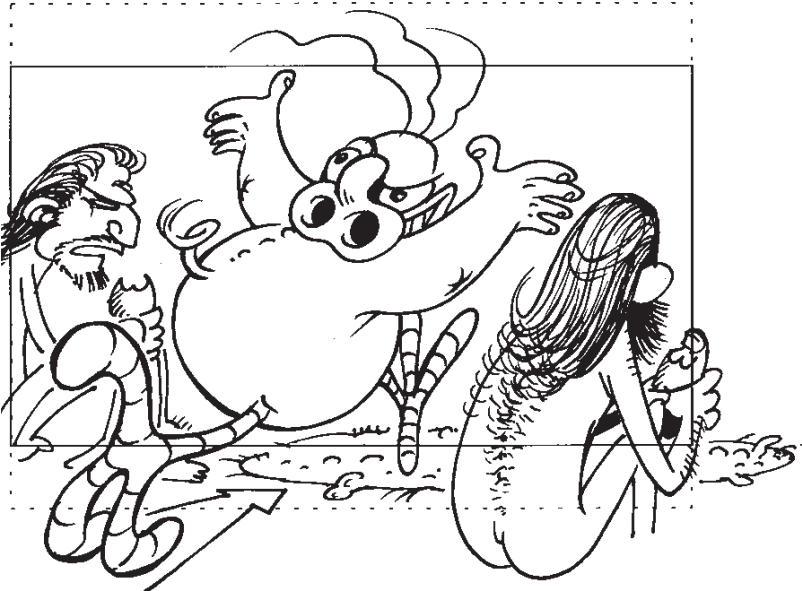
Iron Doof:

Meinst du nicht, dass wir erstmal ein bisschen die Lage peilen sollten?

Sid:

Nuff-Nuff.

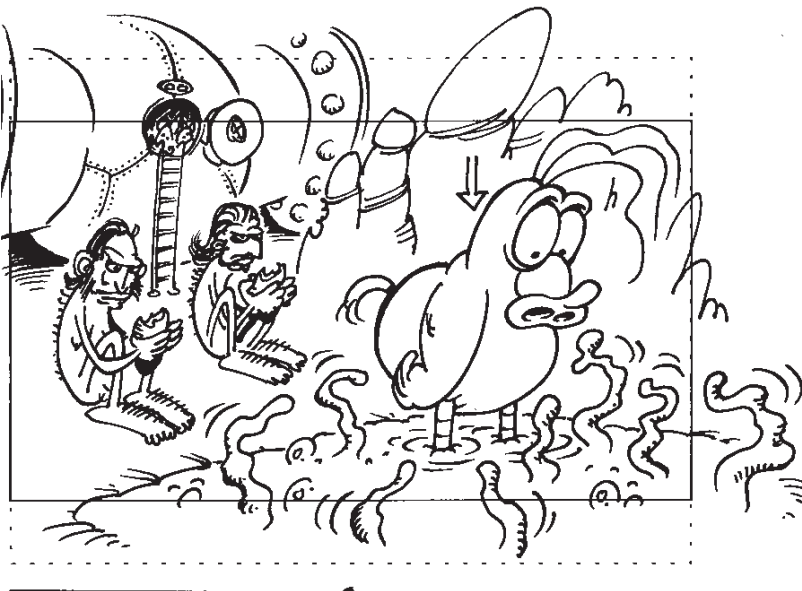
cut!



Schweinevogel:

Wie nennst du das denn, was ich hier grad mache?

cut



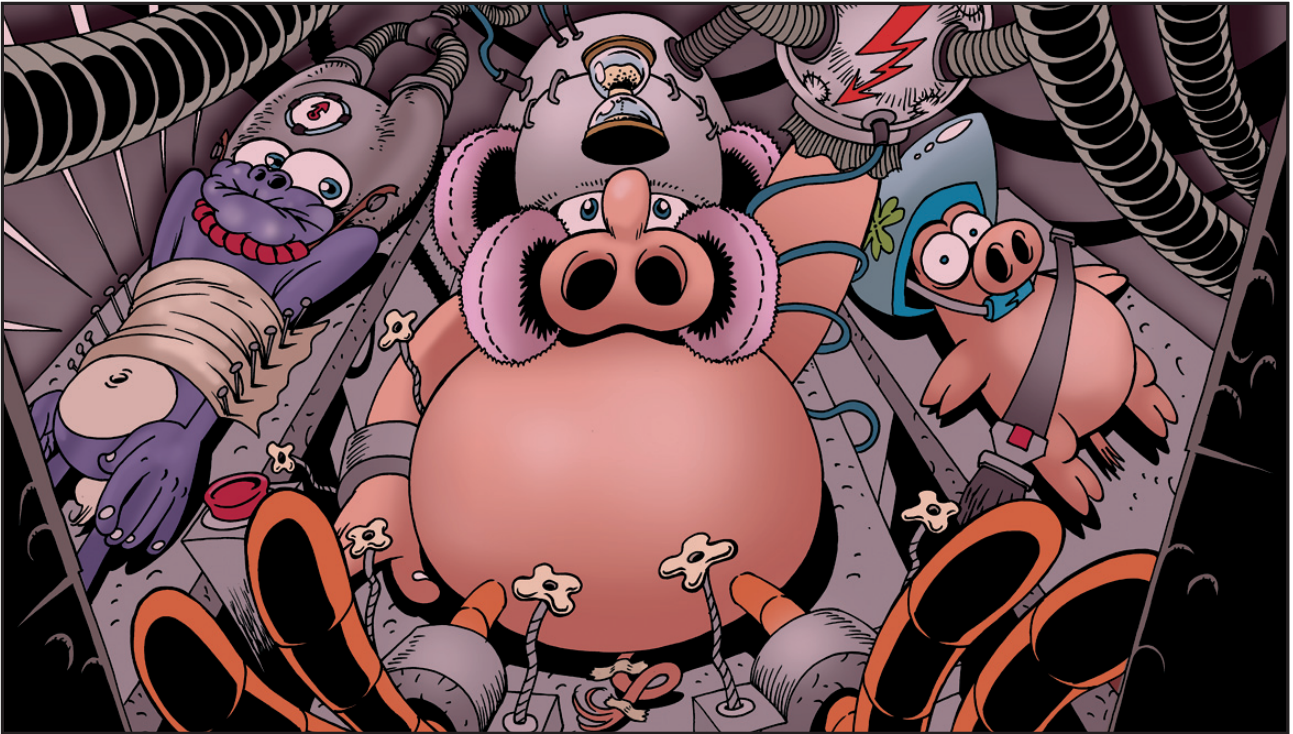
Iron Doof (OFF):
Total plem-plem?

Schweinevogel:

Ups.

„SCHWEINEVOGEL – ES LEBE DER FORTSCHRITT!“ VISUALISIERUNGSHILFEN

LAYOUT SEQUENZ 10 – Zeitmaschine – I/T



Iron Doof, Sid und Schweinevogel sind wie Frankensteinmonster auf Metalltische geschnallt und tragen blöde, unpraktische, aber wahnsinnig technisch anmutende Helme mit Schläuchen und so. Der Raum ist vollgestopft mit Kabelage und Apparaturen.

LAYOUT SEQUENZ 11 – Bonbon-Planet – A/T



Die beiden Kreaturen blicken Iron Doof und Sid gelangweilt hinterher. Schweinevogel, Iron Doof und Sid sind wie die Statue von Laokoon und seinen Söhnen mit dem Schlamm verwoben. Alle drei gucken doof.

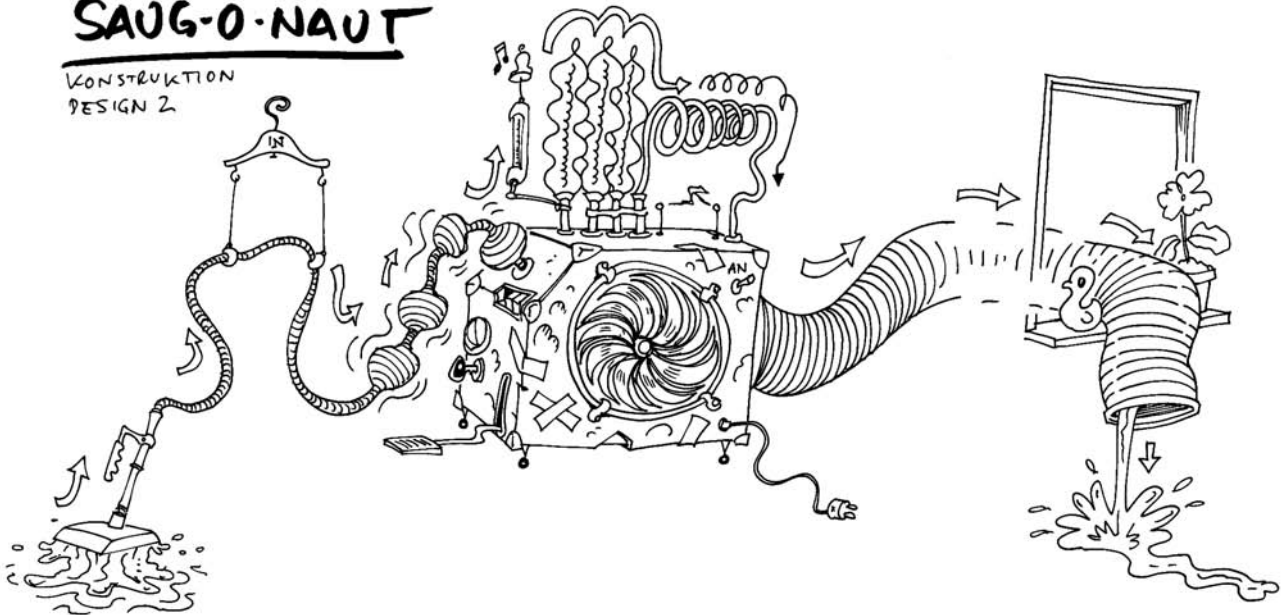
„SCHWEINEVOGEL – ES LEBE DER FORTSCHRITT!“ VISUALISIERUNGSHILFEN

PROP DESIGN

SEQUENZ 13 – Bauwagen, Schweinevogels Hobbykeller, Küche, Flur – I/T

SAUG-O-NAUT

KONSTRUKTION
DESIGN 2



Schweinevogel steht mit einer zischenden chromblitzenden Apparatur mit Staubsaugerschlauch neben der Schlammfütze im Flur.

SCHWEINEVOGEL

Da hab ich was Neues! Meinen Saug-o-naut!
Solarbetrieben, umweltfreundlich, leistungsstark!

...

Der Schlamm verschwindet glucksend in dem Schlauch.
Der Weg des Schlammes führt über einige Kolben, Rohre und technische Feinessen zu einem Schlauch, der zwischen Begonie und Quietscheente Paulchen aus dem Küchenfenster hängt.
Die Schlammbrühe blubbert aus dem Schlauch auf die Beete vor dem Bauwagen und ergießt sich zähflüssig in den Wald.

CHARACTER DESIGN

SCHMETTERLING Farbsketch



CHARACTER DESIGN

MAULWURF MAULI Farbsketch

